

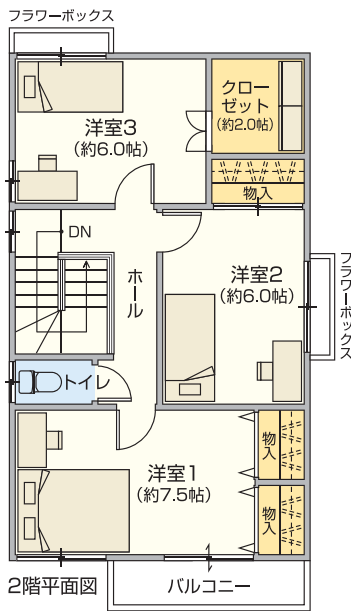
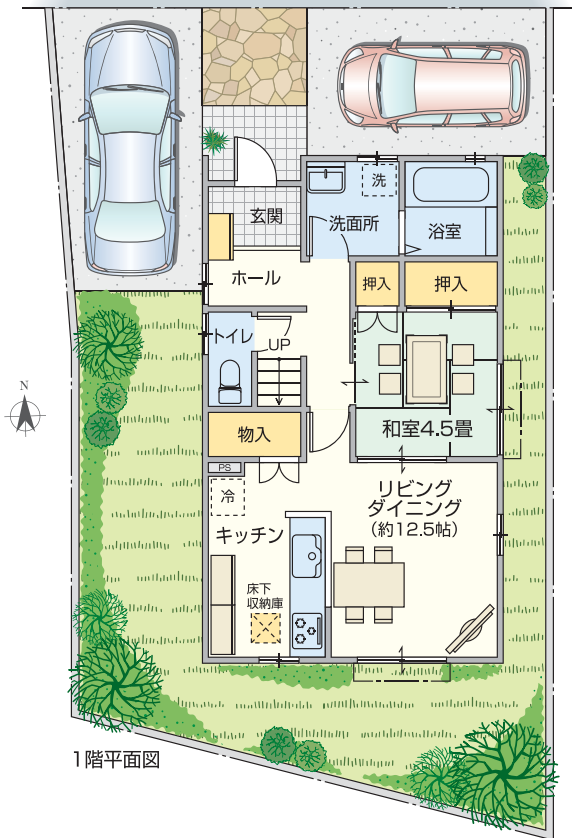
建築条件付限定3区画! 宅地分譲

建築条件付
宅地分譲

建築条件付宅地分譲とは土地売買契約後3ヶ月以内にエス・バイ・エル株式会社と住宅の建築請負契約を締結していただくことを条件として販売いたします。この期間内に建築請負契約が成立しなかった場合は土地売買契約は白紙となり、受領した手付金等は全額無利息にてお返し致します。



道路幅員4.8m



リビング・ダイニングが庭に面した一体感。

一体感を演出する庭に面したLDK。随所に設けられた収納やクローゼットの設置など、居住スペースを無駄なく使える工夫が満載で、戸建てならではの魅力にあふれたプランです。

C号地推奨プラン例
【4LDK】 オール電化仕様

■建物本体価格(税込)

1,422万円

(外構工事費・付帯工事費別途)
(諸費用及びそれに関わる消費税別途)

- 敷地面積 / 125.06㎡ (37.83坪)
- 延床面積 / 98.53㎡ (29.80坪)
- 1階床面積 / 48.85㎡ (14.77坪)
- 2階床面積 / 49.68㎡ (15.03坪)