



平成 21 年 5 月 21 日

各 位

会 社 名 エス・パイ・エル株式会社
 代 表 者 名 取締役社長 松川 敏 夫
 (コード番号 1919 東証大証 1 部)
 問 合 せ 先 管理本部長 新 倉 廣 之
 (TEL. 06-6242-0555)

(訂正)平成 21 年 3 月期決算短信の一部訂正について

平成 21 年 5 月 12 日発表した、表記開示資料について訂正がありましたのでお知らせいたします。

記

【訂正内容】(訂正箇所には下線を付しております。)

平成21年 3 月期 決算短信の24ページ目
 注記事項
 (連結貸借対照表関係)

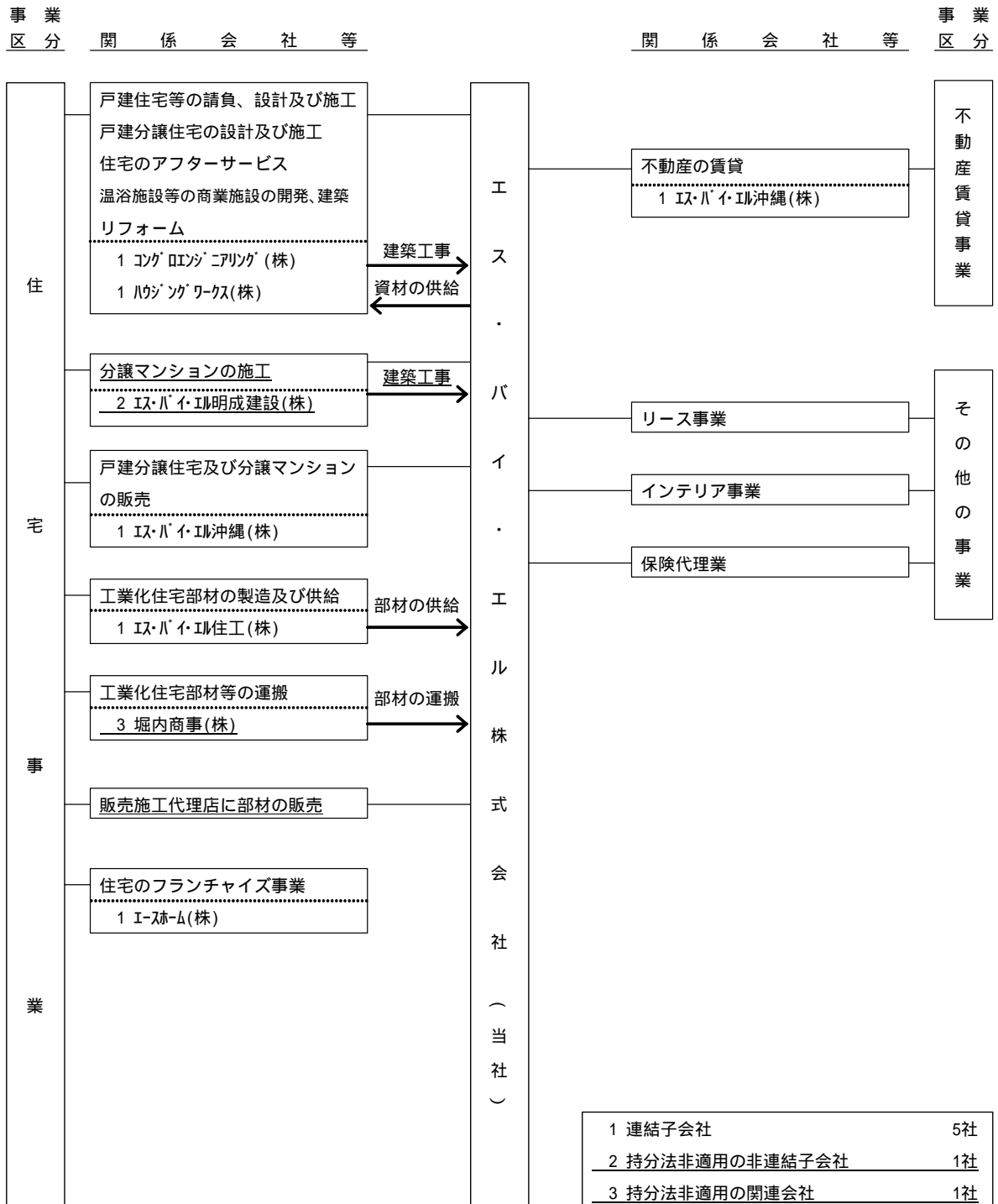
<訂正前>

<訂正後>

項目	当連結会計年度 (平成 21 年 3 月 31 日)	当連結会計年度 (平成 21 年 3 月 31 日)
1. 担保提供資産及び担保付債務	(1) 担保提供資産 受取手形・完成工事 2,085 百万円 未収入金等 販売用不動産 2,990 建物及び構築物 2,965 土地 6,714 計 14,756 上記以外に、当社の契約済の工事請負契約に基づき将来発生する工事請負代金債権を担保提供しております。 上記のうち、土地 180 百万円は、顧客の住宅ローン <u>163 百万円</u> を担保するため、物上保証に供しております。	(1) 担保提供資産 受取手形・完成工事 2,085 百万円 未収入金等 販売用不動産 2,990 建物及び構築物 2,965 土地 6,714 計 14,756 上記以外に、当社の契約済の工事請負契約に基づき将来発生する工事請負代金債権を担保提供しております。 上記のうち、土地 180 百万円は、顧客の住宅ローン <u>144 百万円</u> を担保するため、物上保証に供しております。
2. 保証債務等	(1) 住宅購入者等のための保証債務 503 百万円	(1) 住宅購入者等のための保証債務 421 百万円

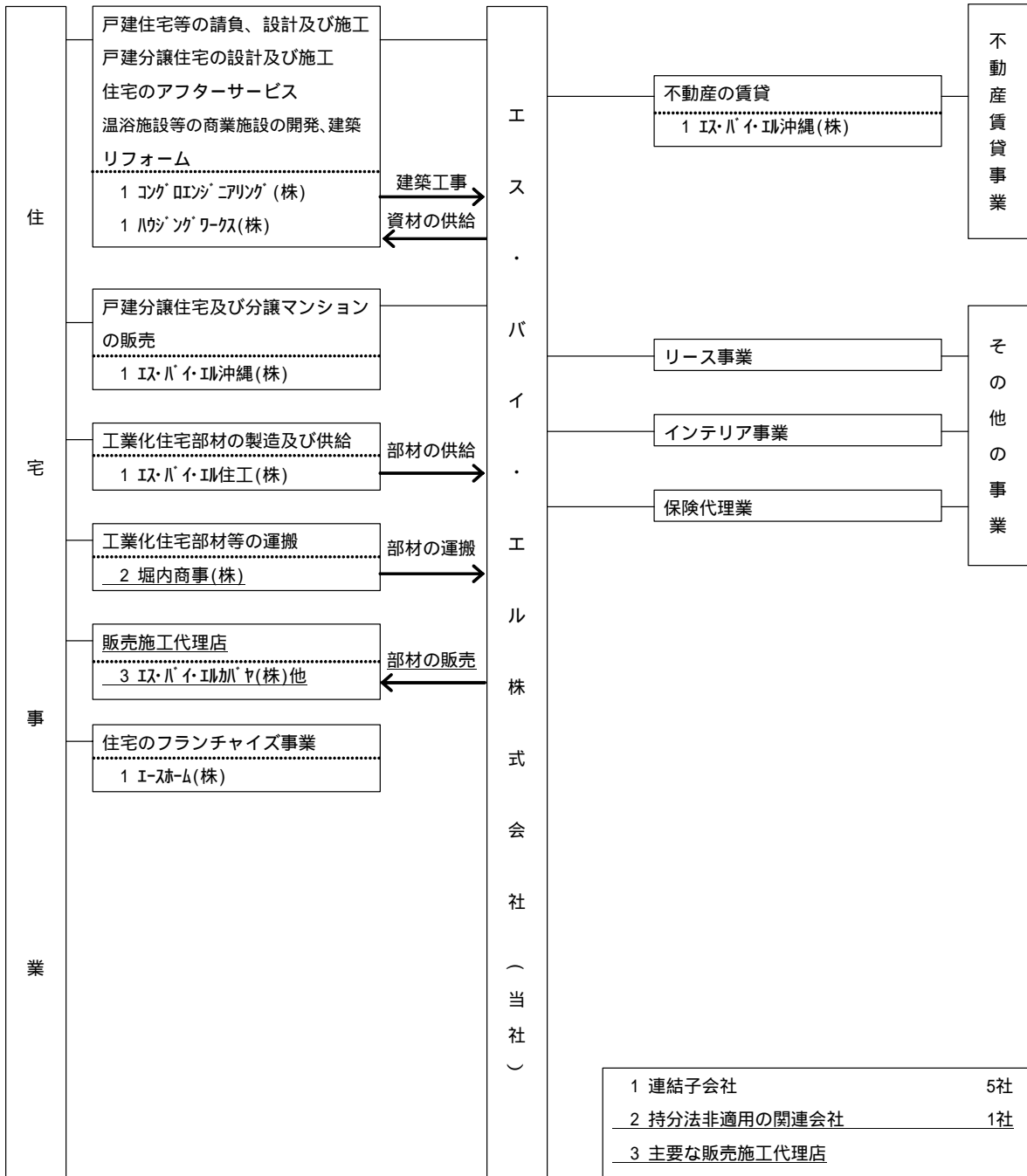
事業系統図

<訂正前>



<訂正後>

事業区分 関係会社等 関係会社等 事業区分



以上